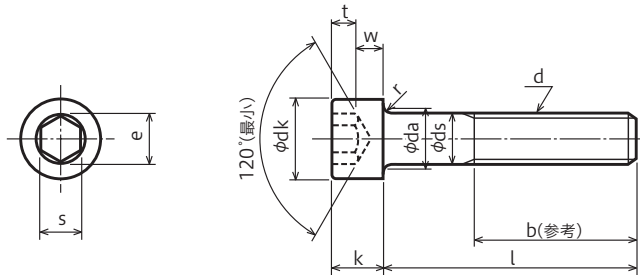


六角穴付ボルト寸法図



○基準寸法

単位 mm

ねじの呼び (d)	b 参考	dk			ds		e 最小	k		s		t 最小	w 最小	
		最大** (基準寸法)	最大***	最小	最大 (基準寸法)	最小		最大 (基準寸法)	最小	呼び (基準寸法)	最小			最大
M1.6	15	3	3.14	2.86	1.6	1.46	1.733	1.6	1.46	1.5	1.52	1.58	0.7	0.55
M2	16	3.8	3.98	3.62	2	1.86	1.733	2	1.86	1.5	1.52	1.58	1	0.55
M2.5	17	4.5	4.68	4.32	2.5	2.36	2.303	2.5	2.36	2	2.02	2.08	1.1	0.85
M3	18	5.5	5.68	5.32	3	2.86	2.873	3	2.86	2.5	2.52	2.58	1.3	1.15
M4	20	7	7.22	6.78	4	3.82	3.443	4	3.82	3	3.02	3.08	2	1.4
M5	22	8.5	8.72	8.28	5	4.82	4.583	5	4.82	4	4.02	4.095	2.5	1.9
M6	24	10	10.22	9.78	6	5.82	5.723	6	5.70	5	5.02	5.14	3	2.3
M8	28	13	13.27	12.73	8	7.78	6.863	8	7.64	6	6.02	6.14	4	3.3
M10	32	16	16.27	15.73	10	9.78	9.149	10	9.64	8	8.025	8.175	5	4
M12	36	18	18.27	17.73	12	11.73	11.429	12	11.57	10	10.025	10.175	6	4.8
(M14)	40	21	21.33	20.67	14	13.73	13.716	14	13.57	12	12.032	12.212	7	5.8
M16	44	24	24.33	23.67	16	15.73	15.996	16	15.57	14	14.032	14.212	8	6.8
(M18)	48	27	27.33	26.67	18	17.73	15.996	18	17.57	14	14.032	14.212	9	7.7
M20	52	30	30.33	29.67	20	19.67	19.437	20	19.48	17	17.050	17.230	10	8.6
(M22)	56	33	33.39	32.61	22	21.67	19.437	22	21.48	17	17.050	17.230	11	9.5
M24	60	36	36.39	35.61	24	23.67	21.734	24	23.48	19	19.065	19.275	12	10.4
(M27)	66	40	40.39	39.61	27	26.67	21.734	27	26.48	19	19.065	19.275	13.5	12.1
M30	72	45	45.39	44.61	30	29.67	25.154	30	29.48	22	22.065	22.275	15.5	13.1
(M33)	78	50	50.39	49.61	33	32.61	27.434	33	32.38	24	24.065	24.275	16.5	15.0
M36	84	54	54.46	53.54	36	35.61	30.854	36	35.38	27	27.065	27.275	19	15.3

- 備考
- ねじ先は面取りとする。ただし、M4以下はあらかじめよい。
 - ねじ先の不完全ねじ部は2P以下のこと。
 - 頭部の側面には、平目またはあや目のローレットを付ける。この場合、dk(最大)は、この表に示した**印の値とする。また、ローレットのないものが必要な場合は、そのdk(最大)は、この表に示した*印の値とする。
 - M3≦d≦M39の鋼ボルトは、機械的性質の強度区分によって、8.8、10.9及び12.9の3等級とする。また、d<M3及びd>M39の鋼ボルトは、受け渡し当事者間の協定による。
 - d≦M24のステンレス鋼ボルトは、機械的性質の性状区分A2-70とする。M24<d≦M39のステンレス鋼ボルトは、機械的性質の性状区分A2-50とする。
 - ねじの呼びにカッコを付けたものは、なるべく用いない。

○仕様

強度区分	12.9	10.9	d≦M24の場合 A2-70	M24<d≦M36の場合 A2-50
材質	構造用合金鋼	構造用合金鋼	SUS304相当	SUS304相当
引張強さ	1220N/mm ² (124kgf/mm ²)	1040N/mm ² (106kgf/mm ²)	700N/mm ² (71.4kgf/mm ²)	500N/mm ² (51.0kgf/mm ²)
硬さ	HRC39-44	HRC32-39	-	
ねじ精度	5g6g	6g	6g	
部品等級	A	A	A	
表面処理	黒色酸化被膜 + 防錆油	●黒色酸化被膜 + 防錆油 ●電気亜鉛めっき(ユニクロ、クロメート)	光沢処理	