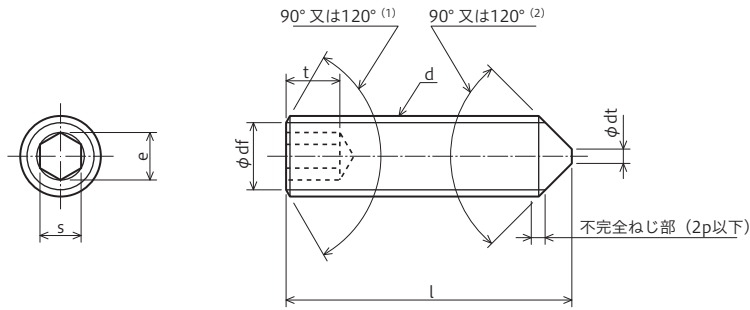


# 六角穴付止めねじ とがり先 寸法図



- 注 (1) lが下の表に示す階段状の点線よりも短いものは、120°の面取りとする。  
 (2) この円すいの角度は、おねじの谷の径より小さい直径の先端部に適用し、lが階段状の点線よりも短いものは120°、点線よりも長いものは90°とする。  
 (3) t (最小) の1欄の値は、lが下の表に示す点線よりも短い物に、2欄の値はその点線よりも長いものに適用する。  
 (4) この範囲内は先端にわずかの平面または丸みをつける。

## ○基準寸法

単位 mm

ねじの呼び d	M1.6	M2	M2.5(M2.6)	M3	M4	M5	M6	M8	M10	M12	M16				
ピッチ P	0.35	0.4	0.45	0.5	0.7	0.8	1.0	1.25	1.5	1.75	2.0				
dt	最大	0.4	0.5	0.65	0.75	1.0	1.25	1.5	2.0	2.5	3.0	4.0			
df	約	ほぼおねじの谷の径													
e	最小	0.809	1.011	1.454	1.733	2.303	2.873	3.443	4.583	5.723	6.863	9.149			
s	呼び (基準寸法)	0.7	0.9	1.3	1.5	2.0	2.5	3.0	4.0	5.0	6.0	8.0			
	最小	0.710	0.887	1.275	1.520	2.020	2.520	3.020	4.020	5.020	6.020	8.025			
	最大	0.724	0.913	1.300	1.58	2.08	2.58	3.080	4.095	5.14	6.14	8.175			
t	最小 <sup>(3)</sup>	1欄	0.7	0.8	1.2	1.2	1.5	2.0	2.0	3.0	4.0	4.8	6.4		
		2欄	1.5	1.7	2.0	2.0	2.5	3.0	3.5	5.0	6.0	8.0	10.0		
l		呼び長さ (基準寸法)	最小	最大											
2	1.8	2.2	2	2											
2.5	2.3	2.7	2.5	2.5	2.8.5										
3	2.8	3.2	3	3	3										
4	3.26	4.24	4	4	4	4									
5	4.76	5.24	5	5	5	5	5								
6	5.76	6.24	6	6	6	6	6	6	6						
8	7.71	8.29	8	8	8	8	8	8	8	8					
10	9.71	10.3		10	10	10	10	10	10	10	10				
12	11.6	12.4			12	12	12	12	12	12	12	12			
16	15.6	16.4				16	16	16	16	16	16	16			
20	19.6	20.4					20	20	20	20	20	20			
25	24.6	25.4						25	25	25	25	25			
30	29.6	30.5							30	30	30	30			
35	34.5	35.5								35	35	35			
40	39.5	40.5									40	40			
45	44.5	45.5										45			
50	49.5	50.5											50		
55	54.4	55.6												55	
60	59.4	60.6													60

○備考 強度区分 45H / 材質: 合金鋼、硬さ: HRC 45-53、ねじ精度: 6g、部品等級: A